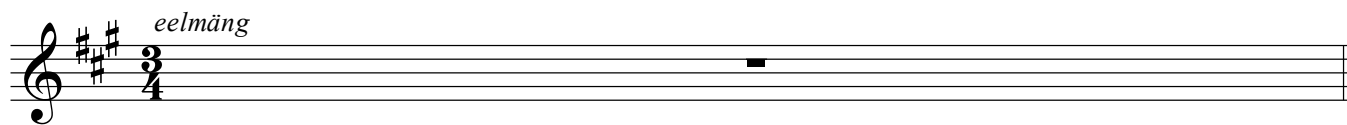
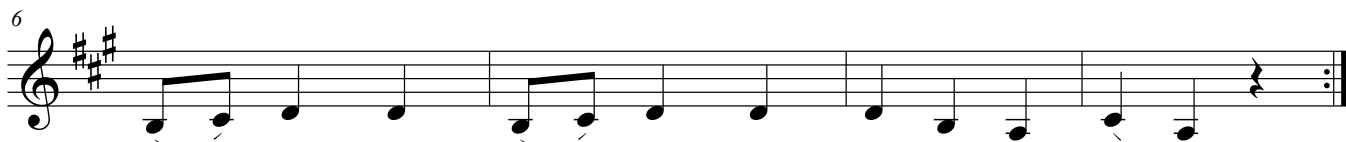


MIDRILIND



Meil — ol'l üits,	meil — ol'l üits	mid - ri - ja - lind, —
Ro - hu - ai - an,	ro - hu - ai - an,	ruu - si - de vi - lun,
Sääl — tegi temä,	sääl — tegi temä	pal' - lu - gi nal' - la,
Ä - rä sei temä,	ä - rä sei temä	too - re puu - mar - ja,
Pe - ter - sel - li,	pe - ter - sel - li,	pee - ti - de le - he,
E - si üppas temä,	e - si üppas temä	leht - ma - ja puu - le,
E - si kargas temä,	e - si kargas temä	leht - ma - ja puu - le,
Ü - le ai - a,	ü - le ai - a	aa - vis - tu mõt - sa,
Kel - lel püs - si,	kel - lel püs - si,	püün - gu na kin - ni,



meil — ol'l üits,	meil — ol'l üits	mid - ri - ja - lind. —
ro - hu - ai - an,	ro - hu - ai - an,	ruu - si - de i - lun.
sääl — tegi temä,	sääl — tegi temä	pal' - lu - gi nal' - la.
ä - rä sei temä,	ä - rä sei temä	too - re puu - mar - ja.
pe - ter - sel - li,	pe - ter - sel - li,	pee - ti - de le - he.
e - si üppas temä,	e - si üppas temä	leht - ma - ja puu - le.
e - si kargas temä,	e - si kargas temä	leht - ma - ja puu - le.
ü - le ai - a,	ü - le ai - a	aa - vis - tu mõt - sa.
kel - lel püs - si,	kel - lel püs - si,	püün - gu na kin - ni.