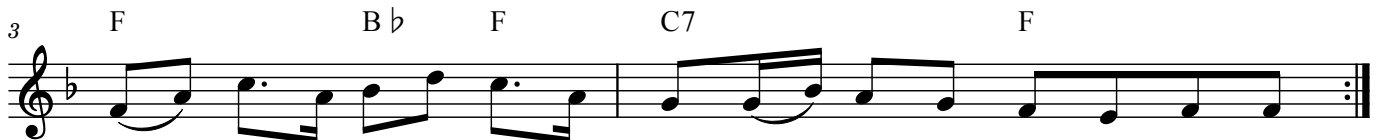


Siidisulin linnukene

Eesti rahvamäng



Sii - di - su - lin lin - nu - ke - ne, sii - di - su - lin lin - nu - ke - ne.
Len - näs kul - last puh - ma pää - le, len - näs kul - last puh - ma pää - le.
Kuld es võ - ta ar - mas - te - de, kuld es võ - ta ar - mas - te - de.
Sii - di - su - lin lin - nu - ke - ne, sii - di - su - lin lin - nu - ke - ne.
Len - näs õ - be - puh - ma pää - le, len - näs õ - be - puh - ma pää - le.
Õbe es võ - ta ar - mas - te - de, õbe es võ - ta ar - mas - te - de.
Sii - di - su - lin lin - nu - ke - ne, len - näs sii - di - puh - ma pää - le.
Siid tedä võt - se ar - mas - te - de, siid tedä võt - se kan - na - te - de.



Vot__ luu - li, vot - vot luu - li, sii - di - su - lin lin - nu - ke - ne.
len - näs__ kul - last puh - ma pää - le.
kuld es__ võ - ta ar - mas - te - de.
sii - di - su - lin lin - nu - ke - ne.
len - näs__ õ - be - puh - ma pää - le.
õbe es__ võ - ta ar - mas - te - de.
len - näs__ sii - di - puh - ma pää - le.
siid te - dä võt - se kan - na - te - de.