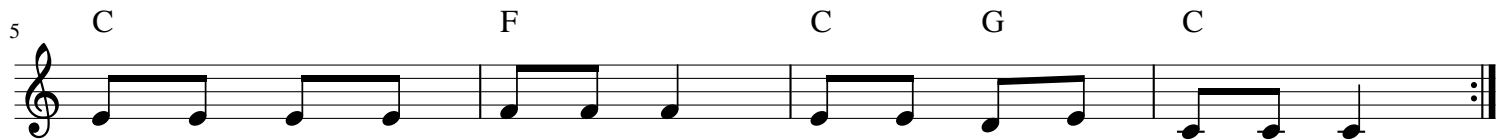


# Kun om miu koduke



1.Kun om mi - u ko - du - ke, ko - du - ke nii arm - sa - ke?  
2.Kun om e - sä, e - ma - ke, sõ - sar, väi - ke vel - le - ke?  
3.Kun om tam - mest ta - re - ke, ta - re üm - ber ai - a - ke?  
4.Kun nii mõt - sa si - na - ve, pi - kä põl - lu lõp - pe - ve?



Sääl, kun e - sä, e - mä - ke, sõ - sar, väi - ke vel - le - ke.  
Sääl, kun tam - mest ta - re - ke, ta - re üm - ber ai - a - ke.  
Sääl, kun mõt - sa si - na - ve, pi - kä põl - lu lõp - pe - ve.  
Sääl, kun mi - nu ko - du - ke, ko - du - ke nii arm - sa - ke.